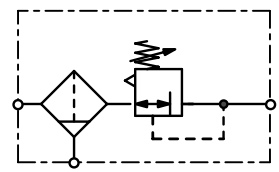


**Beschreibung** Modularer Filterdruckregler der mit allen anderen Geräten der gleichen Serie verblockt werden kann.  
**Medium** Druckluft oder neutrale Gase  
**Eingangsdruck** max. 12,5 bar, max. 16 bar bei Serie 042  
**Einstellung** mit verrastbarem Einstellknopf  
**Rücksteuerung** rücksteuerbar (Sekundärentlüftung)  
**Manometeranschluss** G $\frac{1}{8}$  beidseitig, G $\frac{1}{4}$  beidseitig bei Serie 095, Verschlusschrauben werden mitgeliefert  
**Filterelement** 20  $\mu$ m, wahlweise 5  $\mu$ m, aus PE gesintert  
**Behälter** Kunststoffsäule mit Bajonettverschluss, mit Gewindeanschluss bei Serie 042  
**Entleerung** Handablass mit halbautomatischer Entleerung, wahlweise Ablassautomat  
**Temperaturbereich** 0 °C bis 50 °C  
**Werkstoffe** Gehäuse: Nylon, POM bei Serie 042 Innenteile: Messing  
 Behälter: Polyamid Gewindeeinsatz: Messing  
 Elastomere: NBR



G $\frac{1}{4}$  bis G1

Abmessungen			Behälter-	Volumen-	P <sub>1</sub>	Anschluss-	Bestell-
A	B	C	Ausführung	Inhalt	max.	gewinde	Nummer
mm	mm	mm	aus / mit	l	bar	G	

Filterdruckregler							Handablass mit halbautomat. Entleerung, rücksteuerbar, max. 12,5 / 16 bar ohne Manometer, Regelbereich 0...8 bar, Filterporenweite 20 $\mu$ m		B0
42	207	126	Kunststoff/	0,02	72	1200	16	G $\frac{1}{4}$	<b>B042-02HC</b>
52	239	148	Schutzkorb	0,04	120	2000	12,5	G $\frac{3}{8}$	<b>B050-03HC</b>
52	239	148		0,04	126	2100	12,5	G $\frac{1}{2}$	<b>B052-04HC</b>
63	276	173		0,10	168	2800	12,5	G $\frac{1}{2}$	<b>B075-04HC</b>
137	276	173		0,10	174	2900	12,5	G $\frac{3}{4}$	<b>B080-06HC</b>
195	411	237		0,20	828	13800	12,5	G1	<b>B095-08HC</b>



B042



B050



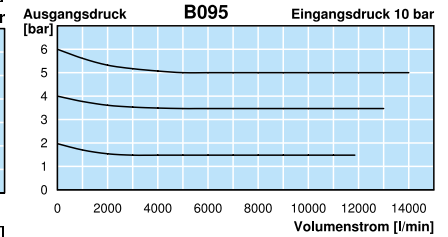
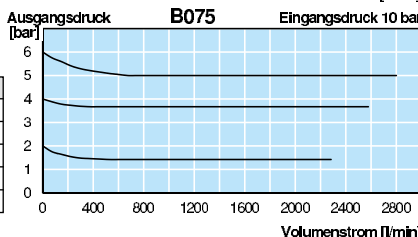
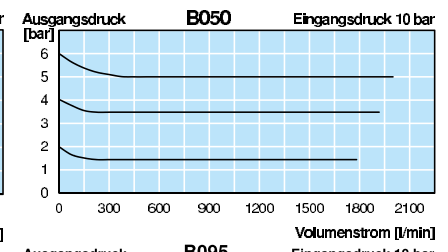
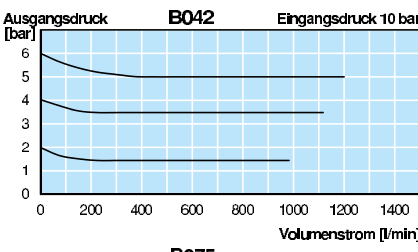
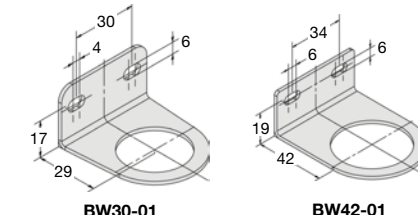
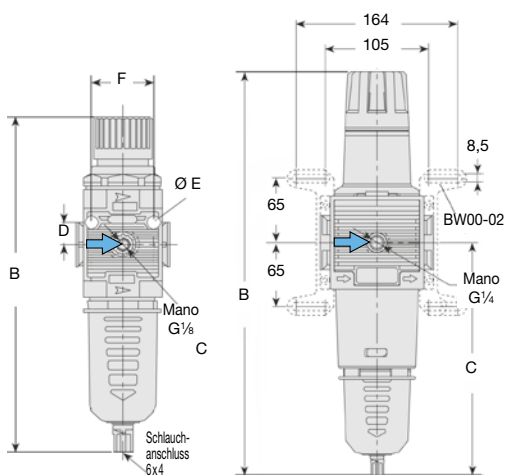
B095

## Wahlweise Ausführung, es ist der entsprechende Buchstabe hinzuzufügen

<b>5 <math>\mu</math>m Filterelement</b>	für B042 bis B080	B0..-0..G
	für B095	B095-0..G
<b>nicht rücksteuerbar</b> ohne Sekundärentlüftung	alle	B0..-0...K
<b>0... 4 bar Regelbereich</b>	für B042 bis B080	B0..-0..B
	für B095	B095-0..B
<b>0...12 bar Regelbereich</b>	für B042 bis B080	B0..-0..D
	für B095	B095-0..D
<b>Ablassautomat</b>		B0..-0...R

## Zubehör, lose beigelegt

<b>Manometer</b>	Ø 40 mm, 0... <sup>*2</sup> bar, G $\frac{1}{8}$	für B042	<b>MA4001-...<sup>*2</sup></b>
	Ø 50 mm, 0... <sup>*2</sup> bar, G $\frac{1}{8}$	für B050 bis B080	<b>MA5001-...<sup>*2</sup></b>
	Ø 63 mm, 0... <sup>*2</sup> bar, G $\frac{1}{4}$	für B095	<b>MA6302-...<sup>*2</sup></b>
<b>Befestigungswinkel</b>	aus Stahl, Befestigungsmutter am Gerät	für B042	<b>BW30-01</b>
		für B050 bis B080	<b>BW42-01</b>
		für B095	<b>BW00-02</b>



Serie	D	Ø E	F	K	L
B042	10,5	4,5	31	-	42
B050/52	16	5,5	41	63	52
B075	17,5	5,5	45	75	63
B080	17,5	5,5	45	-	63
B095	-	-	-	115	95

\*1 bei 10 bar Eingangsdruck, 6 bar Ausgangsdruck und 1 bar Druckabfall

\*2 04 = 0...4 bar, 10 = 0...10 bar, 16 = 0...16 bar

Anbaugeräte: siehe Kapitel Druckluft-Wartungseinheiten  
 Manometer: siehe Kapitel Druckmessgeräte  
 Ersatzteile: siehe separate Ersatzteilliste

PDF CAD  
[www.aircom.net](http://www.aircom.net)

Bestellbeispiel:  
**B042-02HC**